



PEGASUS PG2101

半自動探針台

PG2101半自動探針台是針對LED Flip Chip元件所設計的生產線專用點測設備，可以進行下收光及上收光的測試。該探針台極為適合2"至6"晶圓測試應用。PG2101高速半自動探針台也可由客戶針對不同應用設定點測速度。PG2101也可根據客戶之不同應用選配各類客制化的chuck盤。

產品特色：

- 適用於各類LED晶片，包括單電極紅黃四元晶粒、雙電極藍綠晶粒、四電極大功率晶粒、倒裝晶粒、高壓交流晶粒等
- 開啓便捷的遮光罩可有效隔離外界環境光對LED測試的影響使用高像素CCD和內同軸光源，適用於擴張後6"以內LED晶粒掃描(7mil~80mil)
- 提供LED專用軟體，上片後一鍵式完成全部操作。
- 可整合LED高速測試機，亦可搭配各大主流LED測試機
- 落地一體式設計，遮光罩避免背景光干擾，按鍵搭配搖杆操作簡便
- 支援Windows系統，中文軟體界面，即時mapping圖顯示
- 提供CCD掃描功能，實現晶圓擴張後在藍膜上的晶粒定位
- 靈敏的Edge sensor設計，極小的針痕並延長探針壽命
- 支持最多4個探針座，分離式探針固定器方便更換探針
- 支持最多2個打墨器，提供即時或延時打墨功能
- 高精度馬達驅動，提供穩定安靜的運行環境
- 提供TTL、RS232等通訊方式，可搭配各種測試機





技術規格：

XY軸

- 架構：高精度循環式滾珠螺桿
- 行程：210mm×210mm
- 解析度：0.5um
- 精度： $\leq \pm 7\mu\text{m}$ (203mm)
- 準確度： $\leq \pm 4\mu\text{m}$ (203mm)

Z軸

- 架構：步進馬達-線性軸承
- 行程：-0.5 ~ 7.5 mm
- 解析度：1um
- 精度： $\leq \pm 2\mu\text{m}$
- 準確度： $\leq \pm 4\mu\text{m}$
- 承重：10KG

Theta角

- 可調角度： ± 10 度
- 解析度：0.001度

Chuck盤

- 材質：石英玻璃
- 真空開孔：500um孔徑(可特別訂做)
- 平整度：10um

探針座

- X,Y,Z三軸可調
- 條距解析度：10mil/轉
- Edge sensor：彈簧感應式
- 探針壽命：100萬次接觸以上
- 可拆式探針固定器,方便換針

顯微鏡

- 目鏡：20X
- 物鏡：1x-4.5x
- 放大倍率：20x-90x

外觀尺寸

- 84 (D) x 100 (W) x 157 (H) cm
(不含顯微鏡、信號燈、顯示螢幕)

CCD探頭

- Telecentric 0.8x/1024×768 pixels
- 掃描區域：8mil×8mil~80×80mil
- 芯片掃描時間：15k/2分鐘(2 inch)

重量:400KG

真空需求:0.5 cfm at 20" Hg (min)

消耗功率:100~240VAC · 47~63Hz · <10A

選配:

支持4個獨立探針座 ·

2個打墨器

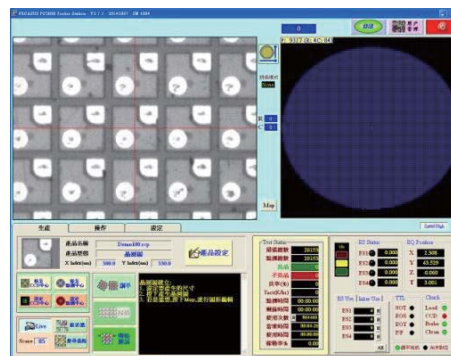
探針卡承接座

CCD Telecentric Lens 0.5X搭配積分球特

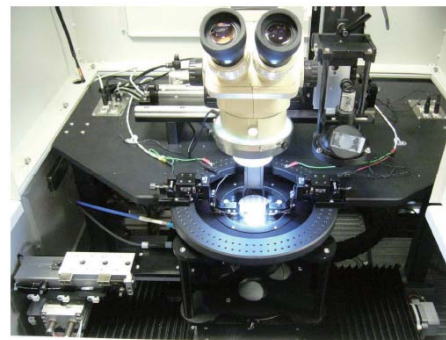
殊結構設計選配各類顯微鏡

測試時間

Test Time (ms)	Chuck Lift (um)			
	150	200	300	
Index Step (um)	300	130	150	170
	500	140	160	180
	1000	170	190	210
	2000	200	220	240



全中文操作界面 · 可即時顯示 Mapping圖並統計良率



搭載積分球示意圖

