

# PEGASUS PG2000D

## 雙面半自動探針台

針對功率型DIODE、MOSFET、IGBT元件的晶圓測試。

PEGASUS PG2000D 是一台雙面四線探針結構的探針台，此結構可以消除探針平台上的阻抗問題，使其對測試結果的影響降到最低，可讓被測元件更接近於工程設計的要求。

性能特點：



- 落地一體式緊密設計，體積輕巧
- 按鍵搭配搖桿的簡易操作平台，輕鬆實現所有測試要求
- 支援 Window 作業系統，中文軟體介面，操作簡易
- 高精密馬達驅動，提供穩定安靜的運行環境
- 模組化電控制結構，易於維修
- 雙面探針結構，改善測試迴路阻抗問題
- 可點測3" 到8" 晶片
- 測試電流可達30A
- 提供TTL、RS232等通訊方式，輕易搭配各廠牌測試機
- 夾片盤尺寸自動偵測，可防止撞針意外

# PEGASUS PG2000D 技術規格：

## X/Y軸

- ◆ 架構：高精度循環式滾珠螺桿
- ◆ 行程：210mm x 210mm
- ◆ 速度：100mm/sec(max.)
- ◆ 解析度：1.0um
- ◆ 精度： $\leq \pm 7\mu\text{m}$  over 210mm
- ◆ 重複性： $\pm 4\mu\text{m}$  over 210mm

## 探針手臂

- ◆ 行程：20mm
- ◆ 速度：40mm/sec(max.)
- ◆ 解析度：1.0um
- ◆ 精度： $\leq \pm 2\mu\text{m}$
- ◆ 重複性： $\leq \pm 4\mu\text{m}$

## 夾片盤

- ◆ 材質：高絕緣人造石頭板
- ◆ 夾片尺寸：3"、4"、5"、6"、8"
- ◆ 旋轉角度： $\pm 10.0$ 度
- ◆ 解析度：0.0001度

## 平臺

- ◆ 調整距離：25mm
- ◆ 打墨器：1組
- ◆ 抗干擾鋁殼接線盒：1組

## 顯微鏡

- ◆ 目鏡：20x
- ◆ 物鏡：1x-4.5x
- ◆ 放大倍率：20x~90x

## 測試時間

Test Time (ms)		Index Step (um)			
		203.2	304.8	508	1016
Chuck Lift (um)	150	58.2	63.2	71	86
	250	80	85	97	108
	350	102	107	115	130

## 外觀尺寸

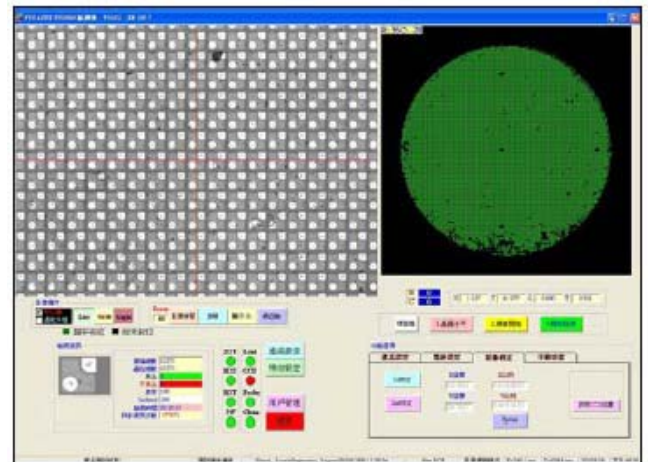
90 (D) x 70 (W) x 143 (H) cm  
(不含顯微鏡、信號燈、顯示屏)

## 重量

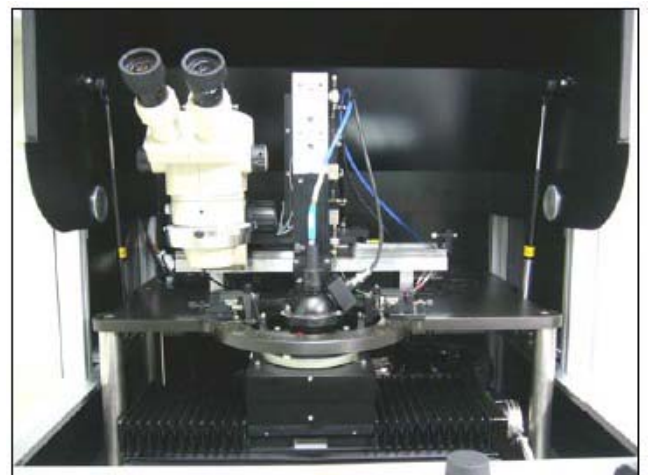
120 KG(含機架)

## 選配

各類顯微鏡或CCD video camera.



全中文操作界面，可即時顯示Mapping圖並統計良率



搭載積分球結構示意圖